

ЗАТВОР AVK ДИСКОВЫЙ ПОВОРОТНЫЙ, PN 10 ИЛИ PN 16 756A/AUMA

Двойной эксцентрик, два монтажных фланца, интегрированное седло и редуктор с приводом AUMA типа SA для кратковременного режима работы (S2-15 мин.), с защитой IP67. Тип присоединения B4 (DN200-600) и B3 (DN700-1200).
 Расстояние между торцами фланцев по BS EN 558-1:1996, длинная модель по DIN 3202-F4 (BS EN серия 14).
 Размеры фланцев и отверстий: по ISO 7005-2 (EN 1092-2; 1997, DIN 2501)

Назначение:

Для воды и нейтральных жидкостей с температурой до макс. +70°C

Испытания:

Гидравлические испытания по EN 593 (EN 12266-1-2):

Диск : 1,1 x PN

Корпус: 1,5 x PN

Проверка работы: один цикл откр./закр.

Устройство привода:

Червячный привод со штурвалом
 Электрический привод
 Удлинительный шпиндель
 Индикатор положения

На заказ :

Индикатор положения для настенного монтажа

Опорная консоль

Сертификаты:

DVGW (W270) для DN 200-600

ГОСТ

NF на резину EPDM (DN 200-600)

WRC на резину EPDM (DN 700-1200)

Материалы:

Корпус, диск Ковкий чугун, не ниже GGG-40 по DIN 1693 (BS EN 1563:1997, класс EN-GJS-400-7/10)

Стопорное кольцо для уплотнения Нержавеющая сталь по DIN W № 1.4021 AISI 420

Покрытие Снаружи и внутри - порошковое эпоксидное по DIN 30677, нанесенное электростатическим способом (DN200-600 по стандарту GSK)

Вал Нержавеющая сталь по DIN W № 1.4057

Уплотнение седла Резина EPDM по стандарту NF (DN200-600)
 Резина EPDM по стандарту WRC (DN700-1200)

О-кольцо Резина NBR

Подшипник и втулки Алюминиевая бронза по DIN 1714, BS 1400

Упорная шайба, распорка Бронза, устойчивая к дезинфекции, тип CZ 132 по BS 2872

Торцевая крышка Сталь по DIN W. No. 1.0161

Винты, шпонки Нержавеющая сталь A2

Редуктор с фланцем ISO*:

Кожух GG-25

Вал углеродистая сталь

Покрытие грунтовка серебряного цвета

Степень защиты IP67

* без санкционирования GSK



DN 200-600

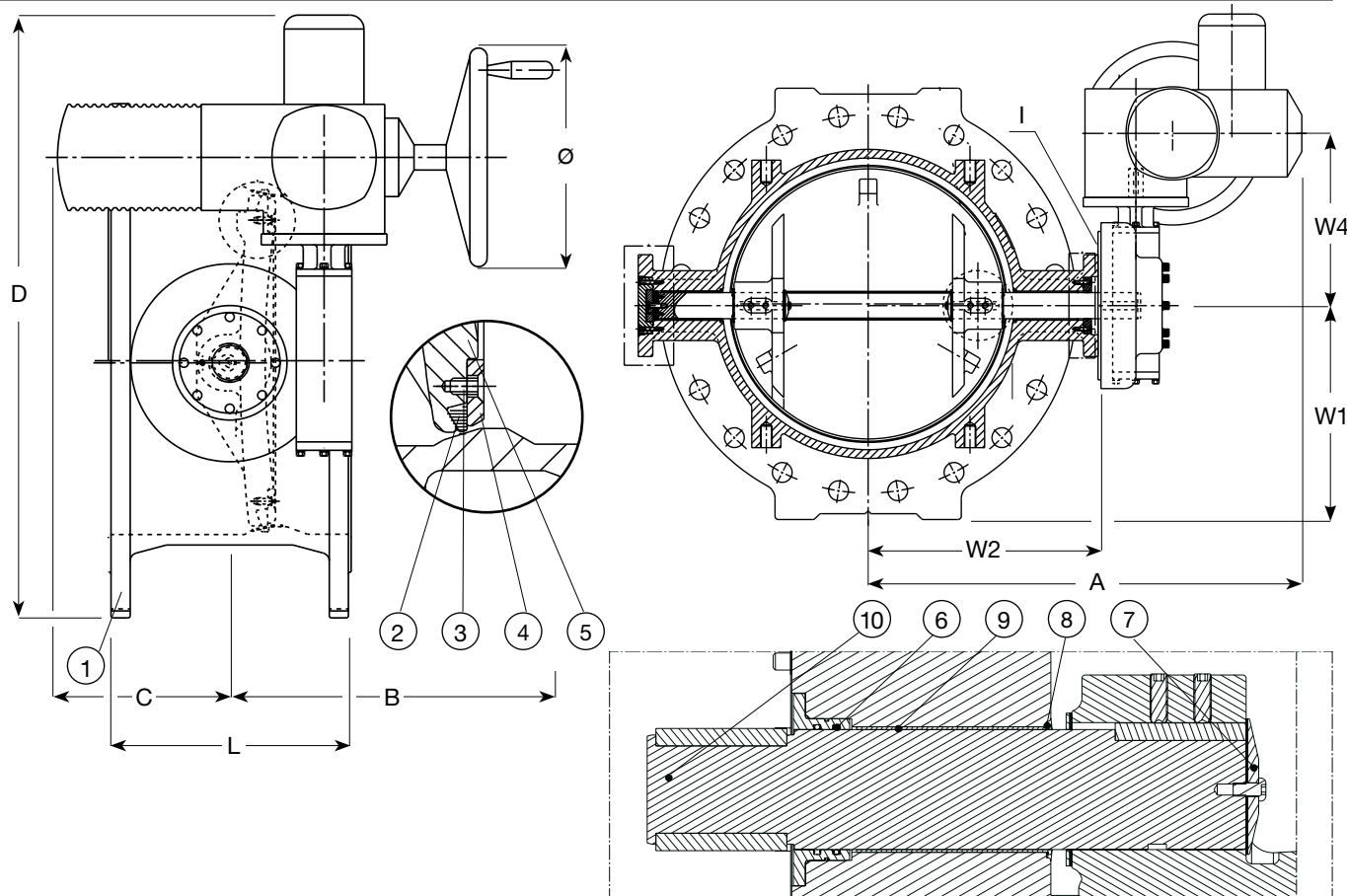


DN 700-1200

Двойной эксцентрик, два монтажных фланца, интегрированное седло и редуктор с приводом AUMA типа SA для кратковременного режима работы (S2-15 мин.), с защитой IP67.
 Тип присоединения В4 (DN200-600) и В3 (DN700-1200).
 Расстояние между торцами фланцев по BS EN 558-1:1996, длинная модель по DIN 3202-F4 (BS EN серия 14).
 Размеры фланцев и отверстий: по ISO 7005-2 (EN 1092-2; 1997, DIN 2501)

Компоненты:

- | | | | |
|-----------------------------|------------------------------------|-----------------------|-----------------|
| 1. Корпус | 4. Стопорное кольцо для уплотнения | 7. Торцевая крышка | 10. Вал затвора |
| 2. Уплотнение седла | 5. Диск | 8. Прокладка | |
| 3. Винт с потайной головкой | 6. О-кольцо | 9. Коренной подшипник | |



| № изделия AVK | DN | Тип привода AUMA ** | A мм | B мм | C* мм | D мм | W2 | W1 | W4 мм | L мм | I ISO 5211 | PN | Штурвал Ø мм | Теоретическая масса (кг) |
|-----------------|------|---------------------|------|------|-------|------|-----|-----|-------|------|------------|----|--------------|--------------------------|
| 756-0200-106001 | 200 | SA 7.5 / F10 | 482 | 326 | 189 | 573 | 200 | 182 | 196 | 230 | F10 | 10 | ø 250 | 40 |
| 756-0200-116001 | 200 | SA 7.5 / F10 | 482 | 326 | 189 | 573 | 200 | 182 | 196 | 230 | F10 | 16 | ø 250 | 40 |
| 756-0250-106001 | 250 | SA 7.5 / F10 | 516 | 326 | 189 | 606 | 234 | 215 | 196 | 250 | F10 | 10 | ø 250 | 58 |
| 756-0250-116001 | 250 | SA 7.5 / F10 | 516 | 326 | 189 | 606 | 234 | 215 | 196 | 250 | F10 | 16 | ø 250 | 58 |
| 756-0300-106001 | 300 | SA 7.5 / F10 | 551 | 352 | 164 | 657 | 264 | 242 | 220 | 270 | F12 | 10 | ø 400 | 83 |
| 756-0300-116001 | 300 | SA 7.5 / F10 | 551 | 352 | 164 | 657 | 264 | 242 | 220 | 270 | F12 | 16 | ø 400 | 83 |
| 756-0350-106001 | 350 | SA 7.5 / F10 | 577 | 352 | 164 | 687 | 290 | 272 | 220 | 290 | F12 | 10 | ø 400 | 110 |
| 756-0350-116001 | 350 | SA 7.5 / F10 | 577 | 352 | 164 | 687 | 290 | 272 | 220 | 290 | F12 | 16 | ø 400 | 110 |
| 756-0400-106001 | 400 | SA 7.5 / F10 | 608 | 352 | 164 | 717 | 321 | 302 | 220 | 310 | F12 | 10 | ø 400 | 142 |
| 756-0400-116001 | 400 | SA 7.5 / F10 | 608 | 352 | 164 | 717 | 321 | 302 | 220 | 310 | F12 | 16 | ø 400 | 142 |
| 756-0450-106001 | 450 | SA 10.1 / F10 | 655 | 356 | 181 | 749 | 358 | 332 | 222 | 330 | F14 | 10 | ø 500 | 184 |
| 756-0450-116001 | 450 | SA 14.1 / F14 | 708 | 465 | 249 | 833 | 358 | 332 | 296 | 330 | F14 | 16 | ø 500 | 184 |
| 756-0500-106001 | 500 | SA 10.1 / F10 | 692 | 356 | 181 | 593 | 395 | 370 | 222 | 350 | F14 | 10 | ø 500 | 240 |
| 756-0500-116001 | 500 | SA 14.1 / F14 | 745 | 465 | 249 | 872 | 395 | 370 | 296 | 350 | F14 | 16 | ø 500 | 240 |
| 756-0600-106001 | 600 | SA 14.1 / F14 | 779 | 390 | 146 | 896 | 467 | 435 | 266 | 390 | F16 | 10 | ø 600 | 410 |
| 756-0600-116001 | 600 | SA 14.1 / F14 | 817 | 465 | 249 | 936 | 467 | 435 | 296 | 390 | F16 | 16 | ø 600 | 410 |
| 756-0700-104001 | 700 | SA 10.1 / F10 | 911 | 432 | 104 | 1043 | 530 | 455 | 393 | 430 | F25 | 10 | ø 700 | 535 |
| 756-0700-114001 | 700 | SA 10.1 / F10 | 911 | 432 | 104 | 1043 | 530 | 455 | 393 | 430 | F25 | 16 | ø 700 | 535 |
| 756-0800-104001 | 800 | SA 10.1 / F10 | 981 | 432 | 104 | 1100 | 600 | 513 | 393 | 470 | F25 | 10 | ø 700 | 687 |
| 756-0800-114001 | 800 | SA 10.1 / F10 | 1129 | 432 | 104 | 1129 | 600 | 513 | 422 | 470 | F25 | 16 | ø 700 | 687 |
| 756-0900-104001 | 900 | SA 10.1 / F10 | 1051 | 432 | 104 | 1150 | 670 | 563 | 393 | 510 | F25 | 10 | ø 700 | 971 |
| 756-0900-114001 | 900 | SA 10.1 / F10 | 1083 | 432 | 104 | 1180 | 670 | 563 | 422 | 510 | F25 | 16 | ø 700 | 971 |
| 756-1000-104001 | 1000 | SA 10.1 / F10 | 1200 | 464 | 72 | 1362 | 750 | 628 | 539 | 550 | F25 | 10 | ø 700 | 1262 |
| 756-1000-114001 | 1000 | SA 10.1 / F10 | 1263 | 464 | 72 | 1372 | 750 | 628 | 549 | 550 | F25 | 16 | ø 700 | 1262 |
| 756-1200-104001 | 1200 | SA 10.1 / F10 | 1348 | 464 | 72 | 1487 | 835 | 743 | 549 | 630 | F30 | 10 | ø 700 | 1953 |
| 756-1200-114001 | 1200 | SA 10.1 / F10 | 1356 | 500 | 36 | 1523 | 835 | 743 | 585 | 630 | F30 | 16 | ø 700 | 1953 |

За информацией о фланцевых отверстиях обращайтесь к разделу каталога "Техническая информация".

*величины зависят от размеров двигателя.

**Скорость вращения двигателя привода AUMA для DN200-600 : 5,6 об./мин., для DN700-1200 : 22 об./мин.