

# ОПРОСНЫЙ ЛИСТ ДЛЯ ПОДБОРА ТРУБОПРОВОДНОЙ АРМАТУРЫ С ЭЛЕКТРОПРИВОДОМ/ ELECTRIC ACTUATOR OPERATED VALVE QUESTIONNAIRE

№

Дата заполнения/Date:

Общие сведения / General information	
Название компании / Company name	
Фактический адрес / Postal address	
Контактное лицо, должность / Name, position	
Телефон, факс, e-mail / Phone, fax, e-mail	
Название проекта / Project title	
Адрес объекта / Site address	
Функциональное назначение узла (трубопровода), где планируется установка арматуры/ Pipeline functional purpose	РУС
	ENG

1 Тип арматуры и основные характеристики / Valve type and main properties							
1.1 Тип арматуры/ Valve type	Клиновидная задвижка Gate valve	Шаровый кран Ball valve	Дисковый затвор 2-эксцентриковый Double eccentric butterfly valve				
	Шлиберная задвижка Knife gate valve	Дисковый затвор концентрический Centric butterfly valve	Дисковый затвор 3-эксцентриковый Triple eccentric butterfly valve				
	Другое Other:						
	РУС						
ENG							
1.2 Назначение/ Function	Запорная Shut-off valve	Регулирующая Regulating valve	Запорно-регулирующая Shut-off and regulating valve				
1.3 DN*							
1.4 Количество*, шт / Quantity pcs.							
<b>* Допускается указание DN и количеств списком, для однотипной арматуры идентичного назначения</b>							
1.5 Материал трубопровода (футеровки, изоляции и др.)/ Pipe material (lining, isolation etc.)	РУС						
	ENG						
1.6 Присоединение арматуры к трубопроводу/ Valve connection type	Фланцевое Double flange	Межфланцевое Wafer/Lug/U-shape/single flange	Приварка Welded				
	Резьбовое Threaded	Другое: Other:					
1.7 Рассверловка фланцев/ PN	ГОСТ 33259-2015/ ISO 7005-1; ISO 7005-2	PN 6	PN 10	PN 16	PN 25	PN 40	PN 63
	Другое Other (ANSI, BS, JIS etc.)	укажите стандарт и класс: specify standard and class:					
1.8 Тип запыления/ Sealing type	Эластичное Resilient seat	Металл-мет. Metal seat	Другое: Other:				
1.9 Герметичность перекрытия ГОСТ 9544-2015/ Tightness class	Класс А (нет видимых протечек) Class A		Другое: Other:				
1.10 Нормальное положение запорного органа/ Gate normal position	Открыт Open		Закрыт Closed				
1.11 Взрывозащитное исполнение арматуры/ Ex-proof version	Нет No	Да (укажите стандарт ATEX/ГОСТ и класс): Yes (specify standard ATEX/GOST and class):					

2 Параметры рабочей среды / Medium properties							
2.1 Подробное наименование рабочей среды/ Detailed medium description	РУС						
	ENG						
2.2 Агрегатное состояние/ Aggregate state	Жидкость Liquid	Сухое вещество (порошок, гранулы) Dry substance (powder, granules)			Другое: Other:		
	Газ Gas	Увлажненное вещество (суспензия, пульпа) Wetted substance (pulp, suspension, slurry)					
2.3 Температура рабочей среды / Medium temperature	Min:	°C			Max:	°C	
2.4 Возможность выпадения осадка/ Sedimentation possibility	Нет No	Да Yes	Характер осадка: Sediments description		РУС		
					ENG		
2.5 Фактическое давление в трубопроводе (до арматуры) Actual working pressure (before valve)	Мин.: Min.:	Номинальное: Nominal:		Макс.: Max.:	Указать единицы измерения! Specify measuring unit!		
2.6 Макс. дифференциальное давление ΔP при закрытом запорном органе арматуры / Max. diff. pressure ΔP			Указать единицы измерения! Specify measuring unit!				
2.7 Фактический расход/скорость потока/ Actual flow rate/speed	Мин.: Min.:	Номинальный Nominal:		Макс.: Max.:	Указать единицы измерения! Specify measuring unit!		
2.8 Химический состав рабочей среды: - перечень химических веществ и их концентрация (мг/л или %) - pH - прочие показатели  Medium chemical composition: - List of chemicals and its concentration (ppm or %) - pH - other properties	РУС						
	ENG						
2.9 Наличие твердых включений в среде/ Solid particles in the medium  Характер и описание включений Solid particles description	Нет No		Да: Yes:				
	РУС						
	ENG						
Массовое содержание/ Particles mass content						Указать единицы измерения! Specify measuring unit!	
Размер частиц Particles size	Мин.: Min.:	Макс.: Max.:		Указать единицы измерения! Specify measuring unit!			
2.10 Физические свойства рабочей среды/ Medium physical properties	Плотность: Density:	Вязкость: Viscosity:		Указать единицы измерения! Specify measuring unit!			

Опросный лист  
заполнил:  
Filled by:

/Должность, ФИО, подпись/ /Position, Full name, signature/

Expect... 

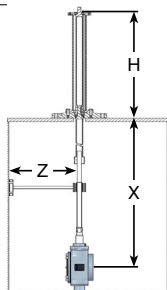
# ОПРОСНЫЙ ЛИСТ ДЛЯ ПОДБОРА ТРУБОПРОВОДНОЙ АРМАТУРЫ С ЭЛЕКТРОПРИВОДОМ/ ELECTRIC ACTUATOR OPERATED VALVE QUESTIONNAIRE

№

Дата заполнения/Date:

3 Условия эксплуатации / External environment					
3.1 Место установки/ Installation conditions	В отапливаемом помещении Heated compartment		В сухом колодце Dry chamber		Под водой (постоянно затоплена) Submerged (permanent submersion)
	В неотапливаемом помещении Non-heated compartment		В мокром колодце Wet chamber		Под водой (периодически затоплена) Submerged (periodical submersion)
	На открытой площадке Outside open-air installation		Бесколодезно Burried service		Другое: Other:
3.2 Температура окружающей среды в месте установки/ Ambient temperature at the installation point	Абс. мин. Abs. min.	Абс. макс. Abs. max.		Температура наиболее холодной пятидневки Average temperature of the coldest five-day period	
3.3 Наличие обогрева трубопровода/ Pipeline heating	Нет No				Да Yes
3.4 Положение трубопровода в месте установки арматуры/ Pipeline direction	Горизонтальный Horizontal		Вертикальный Vertical		С уклоном (указать угол): Inclined (specify angle):
3.5 Ограничения по строительной длине и высоте/ Face-to-face lenght and height limitation	Нет No		Да (указать размеры): Yes (specify dimensions):		
	Нет No		Да (указать полный хим. состав и концентрации): Yes (specify chemical composition and concentration):		
3.6 Химически агрессивная окружающая среда/ Chemically aggressive environment	РУС				
	ENG				

4 Управление / Actuation						
4.1 Предпочитаемая марка электропривода/ Preferred electric actuator make	РУС					
	ENG					
4.2 Колонка управления/ Control pillar	Нет No		Да: Yes:			
	X=	H=		Z=		
	Материал корпуса - Сталь 20 (стандарт) Body material - Steel 20 (standard)		Другое: Other:			
	Окраска - черная порошковая 1 слой (стандарт) Paint - black powder 1 layer coating (standard)		Окраска - черная порошковая 2 слоя (опция) Paint - black powder 2 layers coating (option)			
	Требуется опорная плита (опция) Support plate is required (option)		Требуется настенные кронштейны (опция) Wall brackets are required (option)			
Дополнительная информация: Extra information:						



5 Комплектность / Accessories					
5.1 Комплектация арматуры ответными фланцами/ Set of mating flanges	Нет No				Да: Yes:
5.2 Характеристики трубы/ Pipe properties	Наружный диаметр трубы: Pipe external diameter:		мм	Толщина стенки: Wall thickness: мм	
5.3 Тип фланцев/ Flange type	ГОСТ 33259-2015/ ISO 7005-1; ISO 7005-2		Стальной приварной плоский Steel slip on flat flange		Стальной приварной воротниковый Steel weld neck flange
	Другое Other (ANSI, BS, JIS etc.)		Обжимной фланец ВЧШГ Combi-flange/flange adaptor		
5.4 Материал фланцев/ Flange material	Углеродистая сталь Carbon steel		Нерж. сталь Stainless steel		Укажите марку: Specify grade:
5.5 Комплектация ответных фланцев крепежом/ Set of fasteners	Нет No				Да: Yes:
5.6 Материал крепежа/ Fasteners material	Углеродистая сталь Carbon steel		Оцинкованная сталь Galvanized steel		Нерж. сталь Stainless steel
					Укажите марку: Specify grade:

6 Дополнительная информация / Additional information					
6.1	РУС				
	ENG				

Опросный лист  
заполнил:  
Filled by:

/Должность, ФИО, подпись/ /Position, Full name, signature/

# ОПРОСНЫЙ ЛИСТ ДЛЯ ПОДБОРА ТРУБОПРОВОДНОЙ АРМАТУРЫ С ЭЛЕКТРОПРИВОДОМ/ ELECTRIC ACTUATOR OPERATED VALVE QUESTIONNAIRE

№

Дата заполнения/Date:

7 Характеристики электропривода / Electric actuator properties										
7.1	Режим работы/ Type of duty	Количество запусков в час/ Number of starts per hour:	РУС		S4=25% (стандарт) S4=25% (standard)	S4=50% S4=50%				
		или: S2=15 (10) мин (стандарт) S2=15 (10) min (standard)	ENG		S2=30 мин S2=30 min					
		Другой: Other:	РУС							
7.2	Требуемое время полного закрытия арматуры/ Required valve closing time								Указать единицы измерения! Specify measuring unit!	
7.3	Напряжение питания привода/ Electric actuator supply	380В/50 Гц/3ф 380V/50 Hz/3ph	220В/50 Гц/1ф 220V/50 Hz/1ph	24В DC 24 VDC	Другое: Other:	V	Гц Hz	Ф Ph		
7.4	Исполнение привода/ Electric actuator design	Общепромышленное Non explosion proof	Взрывозащищенное (1ExdellCT4) Explosion proof (1ExdellCT4)			Атомное (для АЭС по ТУ) Nuclear (for NPP acc. to TS)				
		Шахтное (PB Exedl) Mining (PB Exedl)	Морское Marine							
7.5	Защита оболочки по IP/ Enclosure IP protection	IP67			IP68					
7.6	Защита оболочки от коррозии/ Enclosure corrosion protection	KN (стандарт) KN (standard)	KS (агрессивная окружающая среда) KS (aggressive ambient medium)			KX (экстремально агрессивная окружающая среда) KX (extremely aggressive ambient medium)				
7.7	Концевые выключатели/ Limit switches	Одиночные (стандарт) Single (standard)			Сдвоенные Tandem					
7.8	Промежуточные выключатели/ Intermediate switches	Нет No		Одиночные Single			Сдвоенные Tandem			
7.9	Моментные выключатели/ Torque switches	Одиночные (стандарт) Single (standard)			Сдвоенные Tandem					
7.10	Индикатор работы привода (блинкер)/ Blinker	Нет No			Да Yes					
7.11	Механический индикатор положения/ Mechanical position indicator	Нет No			Да Yes					
7.12	Защитная труба (для арматуры с выдв. штоком)/ Protection tube (for valves with rising stem)	Нет No			Да Yes					
7.13	Дистанционный индикатор положения привода/ Electric actuator remote position indicator	Нет No		RWG/EWG (4-20 mA) RWG/EWG (4-20 mA)		Потенциометр Potentiometer		MWG (только с АС) MWG (only with AC)		
7.14	Код схемы подключения (если известен)/ Wiring diagram code (if available)									

8 Характеристики кабеля / Cable properties									
8.1	Комплект кабельных вводов/ Cable glands	Нет No			Да Yes				
8.2	Тип кабеля/ Cable type	Небронированный Non-jacketed			Бронированный Jacketed				
8.3	Наружный диаметр кабеля, количество*/ External cable diameter, quantity*	Диаметр, мм: Diameter, mm	Кол-во, шт: Q-ty, pcs:		Диаметр, мм: Diameter, mm	Кол-во, шт: Q-ty, pcs:			
		Диаметр, мм: Diameter, mm	Кол-во, шт: Q-ty, pcs:		Диаметр, мм: Diameter, mm	Кол-во, шт: Q-ty, pcs:			
* Если не указаны характеристики кабеля, приводы поставляются с заглушками. Заглушки без Ex-маркировки применяются только для целей транспортировки. * If cable characteristics are not indicated, actuators are supplied with plugs. Plugs without Ex-marking are used for transportation only.									

9 Характеристики блока управления / Control unit properties									
9.1	Блок управления/ Control unit	Нет No			Да Yes				
9.2	Тип блока управления/ Control unit type	AUMA MATIC (AM/AMExC)		AUMATIC (AC/ACExC)		Другой: Other:			
9.3	Питание цепей управления/ Control circuit supply	От встроенного источника From integral source			От внешнего источника From external source				
9.4	Местное управление/ Local controls	Кнопки открыть/стоп/закрыть Open/Stop/Close buttons			Селектор местное/стоп/дистанционное Selector switch Local/Stop/Remote				
9.5	Дистанционное управление**/ Remote controls**	24 VDC (AM/AMExC)/ AC/ACExC		4...20 mA (AC/ACExC)		HART (AC/ACExC)		Modbus (AC/ACExC)	
		Profibus DC (AC/ACExC)		DeviceNet (AC/ACExC)		Fieldbus Foundation (AC/ACExC)			
** Для уточнения возможных вариантов управления свяжитесь со специалистами компании AVK ** Please contact AVK specialists for clarification of possible control options									
9.6	ПИД-регулятор/ PID-regulator	Нет No			Да Yes				
9.7	Дублирование по цифровой шине/ Fieldbus redundancy	Нет No			Да Yes				
9.8	Питание системы обогрева***/ Supply of heating system***	Внешнее питание 220В 50Гц External supply 220V 50Hz			Питание от встроенной питающей цепи привода Internal supply from main power supply				
*** Только для низкотемпературного исполнения блока управления *** Only for low temperature version of control unit									
9.9	Монтаж блока управления/ Mounting control unit	На электроприводе On electric actuator			Настенный монтаж (доп. крепление) On wall bracket (separately)				
9.10	Особые требования/ Special requirements	РУС							
		ENG							
9.11	Дополнительная информация/ Extra information	РУС							
		ENG							

Опросный лист  
заполнил:  
Filled by:

/Должность, ФИО, подпись/ /Position, Full name, signature/

